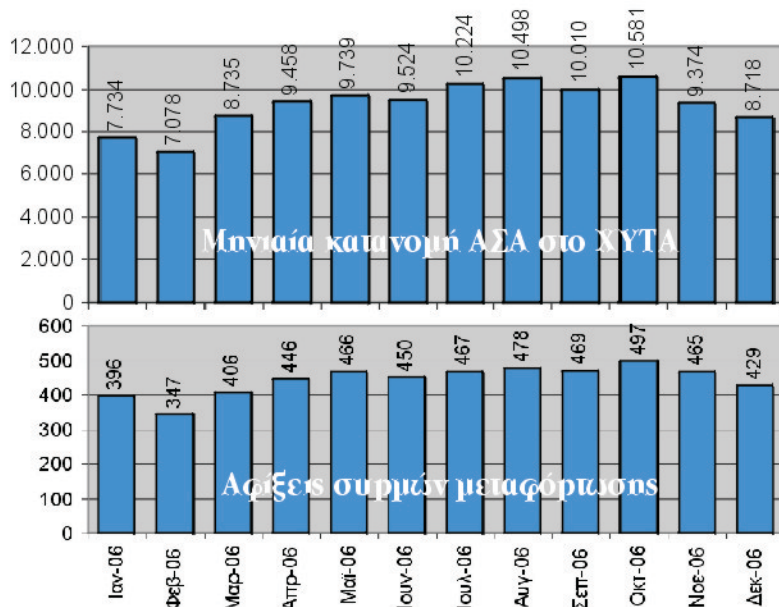


Ο Περιφερειακός ΧΥΤΑ της Δ.Μακεδονίας

Στο μοναδικό Περιφερειακό ΧΥΤΑ που λειτουργεί σήμερα στη χώρα εξυπηρετούνται οι ανάγκες των 60 ΟΤΑ της Περιφέρειας (300.000 κάτοικοι) και διατίθενται καθημερινά 400 τόνοι αστικών απορριμμάτων, γεγονός που τον κατατάσσει στη δεύτερη θέση στην Ελλάδα μετά το ΧΥΤΑ της Φυλής, ο οποίος εξυπηρετεί τις ανάγκες του πολεοδομικού συγκροτήματος Αθήνας - Πειραιά.

Από τα μέσα του 2005 η ταφή των απορριμμάτων της Δυτικής Μακεδονίας γίνεται με απόλυτα ασφαλή τρόπο, σύμφωνα με τις αυστηρές προδιαγραφές του προγράμματος περιβαλλοντικής παρακολούθησης αναφορικά με την καθημερινή επικάλυψη των ΑΣΑ (1), τη βιολογική επεξεργασία των στραγγισμάτων (2) και την ανάπτυξη του συστήματος απαγωγής του παραγόμενου βιοαερίου (3).



Κατά τη διάρκεια του 2006 ο Περιφερειακός ΧΥΤΑ δέχτηκε πάνω από 110.000 τόνους ΑΣΑ συμβάλλοντας αποφασιστικά στην οριστική εξάλειψη των ανεξέλεγκτων χωματερών στη Δυτική Μακεδονία. Οι αφίξεις συρμών μεταφόρτισης υπερέβησαν τις 5300.

